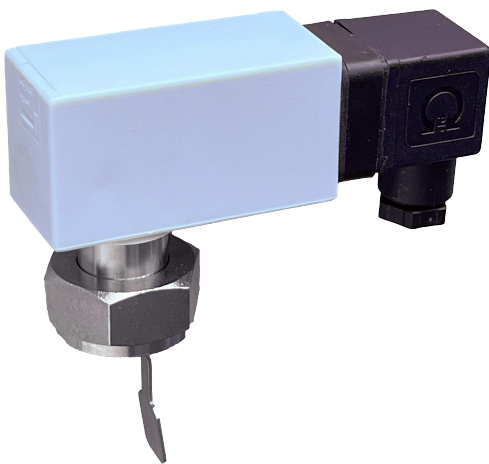


## Datenblatt JSW-1/2

Artikelnummer: H530944

Strömungswächter JSW für 1/2"

Zur Überwachung kleiner und mittlerer, nicht aggressiver Flüssigkeitsmengen in Rohrleitungen mit Durchmesser von 1/2". Das Gerät benötigt keine Versorgungsspannung. Einbau: Senkrecht in eine waagerechte Rohrleitung. Beruhigungsstrecke mindestens 5-facher Rohrdurchmesser vor und hinter dem Paddel. Die Montage/Befestigung erfolgt mittels Überwurfmutter G 3/8" auf Anlötstutzen (zum Einlöten in ein Norm-Kupfer-T-Stück mit Abgang 1/2") oder T-Stück. Nicht trinkwassergeprüft. Schaltpunkt fallend 5,0 ... 6,5 l/min. Schaltpunkt steigend 5,5 ... 7,0 l/min. Schaltdifferenz 0,5 l/min. Genauigkeit  $\pm 15\%$  vom eingestellten Sollwert (Schaltwerte gelten nur bei Einbau des Strömungswächters in unser T-Stück. Bei Verwendung von Kupfer-T-Stücken erhöhen sich die Schaltwerte).



Anzahl Regelbereiche	1
Ausgangssignal	schaltend
Dimension Rohr	1/2"
Elektrischer Anschluss	Schraubklemmen
Explosionsschutz	Nein
Farbe	schwarz
Fühlerelement	Strömungspaddel
Funktionstyp (Anlagentechnik)	Wächter

Inneneinstellung	Ja
Lagertemperatur	-20 ... 70 °C
Luftfeuchte max. (nicht kondensierend)	95 % r.H.
Material Gehäuse	Kunststoff
Material Paddel	Edelstahl
Material Trägerkörper	Ms vernickelt
Max. Druck	2500000 Pa
Max. Schaltspannung	230 VAC, 50 Hz
Max. Schaltstrom	5 A
Medium	Fluid, nicht aggressiv
Min. Schaltspannung	24 VAC, 50 Hz
Min. Schaltstrom	100 mA
Montage/Befestigung	Rohranbau
Oberflächenbeschaffenheit	matt
Schaltelement	Mikroschalter
Schaltkontakt	Wechsler
Schaltkontakt potentialfrei	Ja
Schaltleistung	1150 W
Schutzart	IP65
Schutzklasse	II, nach entsprechender Montage
Sicherheit und EMV	gemäß DIN EN 60730
Umgebungstemperatur	-20 ... 70 °C

Verschmutzungsgrad

2

Abmessung (B x H x T)

102 mm x 72,5 mm x 30 mm

