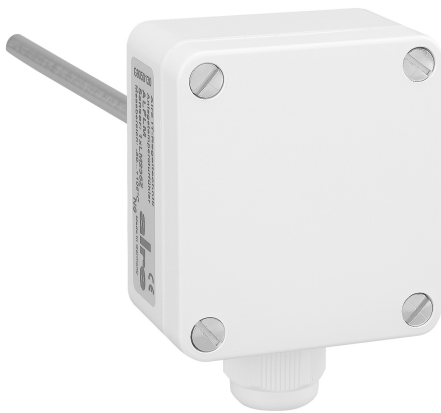


Datenblatt EKFP 1000/100

Artikelnummer: G9140150

Einbau-Kanaltemperaturfühler, PT1000, Einbaulänge 115mm

Die Einbaukanalfühler EKF werden zur Messung der Temperaturen in Flüssigkeiten und Gasen in Rohrleitungen, Luftkanälen oder Behältern eingesetzt. Zum Einsatz in Luftkanälen wird der Montageflansch (MF) benötigt. Bei Verwendung in Flüssigkeiten sind Tauchhülsen aus Messing vernickelt (THMs) einzusetzen. Für aggressive Medien werden Tauchhülsen aus Edelstahl V4A (THV) empfohlen. Tauchhülsen oder Montageflansch gehören nicht zum Lieferumfang und müssen als Zubehör separat bestellt werden.



| | |
|----------------------------|---|
| Aktive Temperaturmessung | Nein |
| Anschlussquerschnitt | 0,14 – 2,5 mm ² |
| Ausführung des Fühlers | Temperaturfühler für Gase/Flüssigkeiten |
| Deckelbefestigung | Bajonettverschluss |
| Einstecklänge | 115 mm |
| Elektrischer Anschluss | Schraubklemmen |
| Explosionsschutz | Nein |
| Farbe | reinweiß |
| Farbe RAL Nummer (ähnlich) | 9010 |

| | |
|--|---|
| Fühlerelement | PTC intern |
| Geeignet für Flüssigkeiten | Ja |
| Geeignet für Gase | Ja |
| Geeignet für Kanalbefestigung | Ja |
| Geeignet für Rohrmontage | Ja |
| Lagertemperatur | -30 ... 70 °C |
| Länge Fühlerelement | 100 mm |
| Luftfeuchte max. (nicht kondensierend) | 95 % r.H. |
| Material Gehäuse | Kunststoff PA |
| Mit Gehäuse | Ja |
| Mit Zuleitung | Nein |
| Montage/Befestigung | in Tauchhülse, Schutzwendel, am Rohr, etc |
| Oberflächenbeschaffenheit | glänzend |
| Passive Temperaturmessung | Ja |
| Schutzklasse | III |
| Sensorelement außerhalb des Gehäuses | Ja |
| Sensorelement innerhalb des Gehäuses | Nein |
| Sensortyp | PT-1000 |
| Sicherheit und EMV | gemäß DIN EN 60730 |
| Umgebungstemperatur | -30 ... 70 °C |
| Abmessung (B x H x T) | 58 mm x 64 mm x 149 mm |

