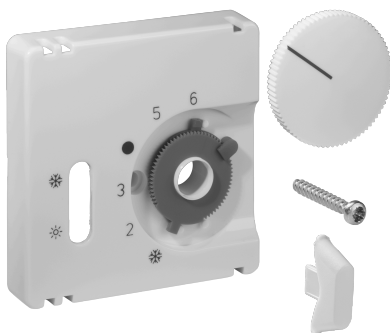


## Datenblatt JZ-037.001

Artikelnummer: UN990195

Deckelset für Raumtemperaturregler RTBSU, 50x50, reinweiß (RAL9010), matt

Die Unterputzgeräte von alre passen in Verbindung mit dem entsprechenden Deckelset (Abdeckung) und Zwischenrahmen in alle gängigen Schalterprogramme. Durch das Baukastenprinzip (alre Basisgerät + alre Deckelset 50 x 50 mm + Zwischenrahmen vom Schalterhersteller + Rahmen vom Schalterhersteller) und diverse Farben (RAL 9010 reinweiß glanz/matt, RAL 1013 cremeweiß glanz, RAL 9016 verkehrsweiß glanz/matt) ist eine optisch perfekte Integration in Ihr favorisiertes Schalterprogramm möglich.



Abtastbares Symbol/barrierefrei	Nein
Aufdruck/Kennzeichnung	sonstige Kennzeichnung
Ausführung	Zentralplatte
Farbe	reinweiß
Farbe RAL Nummer (ähnlich)	9010
Geeignet für Bussystem-Tasterankopplung	Nein
Halogenfrei	Ja
Kontrollfenster/Lichtauslass	Nein
Material Gehäuse	Kunststoff PC

Mit austauschbarer Linse/Symbol	Nein
Mit Beschriftungsfeld	Nein
Montage/Befestigung	Schraubbefestigung
Oberflächenbeschaffenheit	matt
Oberflächenschutz	unbehandelt
Schutzart	IP30
Werkstoffgüte	PC
Abmessung (B x H x T)	50 mm x 50 mm x 11 mm



	a x b
JZ-xxx.0xx	50 x 50 mm
JZ-xxx.1xx	55 x 55 mm
JZ-xxx.2xx	55 x 55 mm
JZ-xxx.3xx	63 x 63 mm
JZ-xxx.4xx	70 x 70 mm